

コムギ無細胞タンパク質合成法により、
低コスト(約¥10,000/mg粗GFP)で
自動大量合成を実現!!



Protemist® XE
 (本体: W x D x H=52.5 X 31 X 49.5cm 重量 約20kg)

特徴

- コムギ無細胞タンパク質合成法を応用
- 新開発WEPRO®7240との組み合わせにより合成収量を劇的にアップ
- 基質とmRNAを自動的に追添加する繰り返しバッチ法により合成を効率化
- 10mL反応スケール/24hr反応により、粗GFPを50mg以上合成可能。
- 反応スケールアップが簡単(10 mlから40 ml)
- 外部PCによる簡単操作



Protemist® XEにより合成したGFP

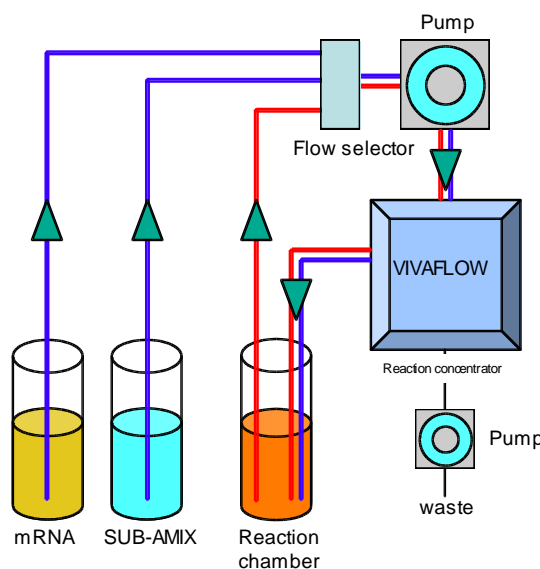
反応システムの概略

Step 1: バッチ反応によるタンパク質合成
 (Reaction Chamber)

Step 2: VIVAFLOW ※2(限外濾過膜)による
 反応液の濃縮(ー)と副産物除去

Step 3: 濾過された反応液に基質mRNA
 の追添加(ー)

Step 4: Step 1へ戻る



※2 VIVAFLOW is a filter purchased from Sartorius. The solution is progressively concentrated and micro-molecules pass through the membrane into a separate filtrate vessel.

ENDEXT® technology and products are covered by US Patent 6869774, US Patent 6905843 and other pending patents or equivalent patents in the US and other foreign countries regarding bi-layer reaction system, WEPRO®, and vectors.

● Ordering Information

自動タンパク質合成装置 Protemist® XE

繰り返しバッチ法により合成の効率化を図った小型大量合成機です。

商品名

Protemist® XE

本体一式、PC、マニュアル、スタートアップセット、設置・基本取扱い説明、1年間保証

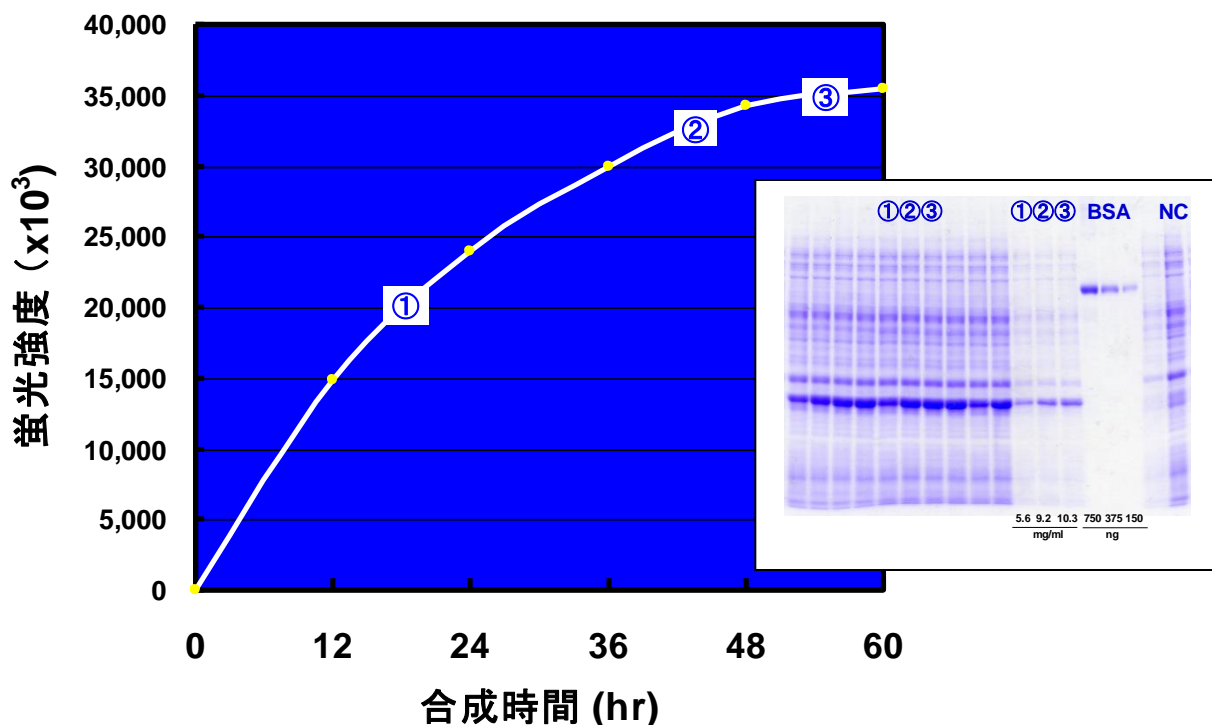


Fig.1 Protemist®XEによるGFPの合成例

Protemist®XEおよびWEPRO®7240を用いて反応スケール10mL, 温度26°Cで60時間反応した。



株式会社セルフリーサイエンス

CellFree Sciences Co., Ltd.

〒230-0049 神奈川県横浜市鶴見区小野町75番地1

リーディングベンチャープラザ201

Tel: 045-500-2119 Fax: 045-500-2117

Website : <http://www.cfsciences.com>