

New !!

小麦胚芽抽出液 WEPRO[®]7240

ENDEXT[®] Technology

WEPRO7240 Expression kit

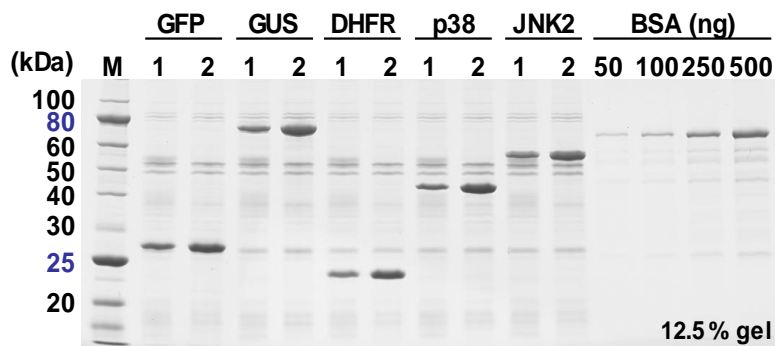


Fig.1 WEPRO7240とWEPRO1240による合成比較.

pEUベクターに組み換えたGFP, GUS, DHFR, p38およびJNK2遺伝子を、Protemist DTIIIにより転写反応後、WEPRO7240とWEPRO1240を用いて重層反応法にてそれぞれ合成/精製し、SDS-PAGEで定量した。
1:WEPRO1240とSUB-AMIXIによる合成. 2:WEPRO7240とSUB-AMIX SGC (WEPRO7240重層反応法用コムギ無細胞タンパク質合成用基質)による合成. M:分子量マーカー

表1. WEPRO7240とWEPRO1240による合成収量の比較

| | WEPRO1240 + SUB-AMIX | WEPRO7240 + SUB-AMIX SGC |
|-------------|----------------------------|--------------------------------|
| GFP | 441μg | 849μg 193% |
| GUS | 363μg | 869μg 239% |
| DHFR | 260μg | 626μg 241% |
| p38 | 344μg | 886μg 258% |
| JNK2 | 417μg | 728μg 175% |

Ordering Information

| 商品名 | 品番 | サイズ | 量 | 保存温度 |
|--|----------------|----------|------|-------------|
| WEPRO7240 | CFS-WGE-7240 | 240OD | 1mL | -80°C |
| SUB-AMIX [®] SG | CFS-SUB-SG | 12.5mLx4 | 1セット | -20°C |
| 翻訳反応用基質: WEPRO7240シリーズ専用繰り返し/パッチ反応用基質 | | | | |
| SUB-AMIX [®] SGC | CFS-SUB-SGC | 12.5mLx4 | 1セット | -20°C |
| 翻訳反応用基質: WEPRO7240シリーズ専用重層反応用基質 | | | | |
| 5x Transcription Buffer LM | CFS-TSC-5TB-LM | | 1mL | -20°C |
| WEPRO7240シリーズ専用転写反応用バッファ | | | | |
| ENDEXT [®] Technology WEPRO7240 Expression Kit | TRI-7240S | 1セット | | -80°C/-20°C |

セルフリー
タンパク質合成用
試薬

セルフリー
タンパク質合成用
キット

Protemist DT/DTII 1回のラン (6 sample)、またはマニュアルにより96well 反応プレートを使用した場合、96 sampleの反応に充分量を含む。
(内訳)
 ・WEPRO7240 (240OD, 1.0mL x2), -80°C保存
 ・SUB-AMIX SGC (S1~S4, 1.1mL x4)
 ・SP6 RNA Polymerase (80,000 unit/ml, 30μL)
 ・RNase Inhibitor (80,000 unit/ml, 30μL)
 ・NTPs Mix (25mM, 200μL)
 ・5x Transcription Buffer LM (400μL)
 ・Creatine Kinase (20μL)

} -20°C保存

※Creatine Kinaseは、一回での使用を推奨いたします。本キットを複数回に分けて御使用される場合は別途ご購入願います。